

Hotcote®

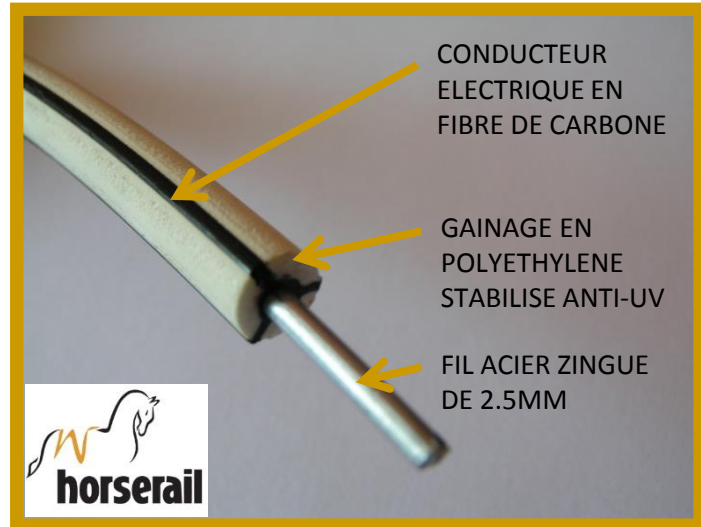
Efficacité et sécurité pour ce fil électrique spécial chevaux

Conductibilité optimale

- Fil électrique composé d'une âme en fil d'acier de 2,5mm avec protection anticorrosion zinc et alu
- 3 raies conductrices en carbone noir pour un maximum d'impact du courant sur l'animal
- Maintien d'une très forte tension sur de longues distances jusqu'en bout de ligne

Excellente visibilité

- Gainage en polyéthylène moyenne densité (non conducteur) blanc très visible



Solution économique

- Jusqu'à seulement 1 poteau tous les 9 mètres dans les lignes droites



Sécurité renforcée

- Très haute charge de rupture : environ 800kg
- Gainage en polyéthylène pour une surface totalement lisse

Durabilité et facilité d'installation

- Durabilité garantie (20 ans)
- Gainage stabilisé anti UV et acier galvanisé
- Tendeurs crantés pour tendre le fil sans avoir à faire de noeud

Le fil Hotcote® peut être installé seul, avec des lisses bois ou des bandes PVC Horserail®.

Existe en rouleau de 250m et 400m



Produit venu des Etats-Unis pour lequel Clôtures Concept Négoce est le distributeur exclusif sur la France

Hotcote®

Une solution complète et modulable

Tendeur cranté pour les départs de fils, les tendre facilement et les attacher aux poteaux (jusqu'à 20cm de diam.)



Isolateur clôture permanente pour les poteaux intermédiaires



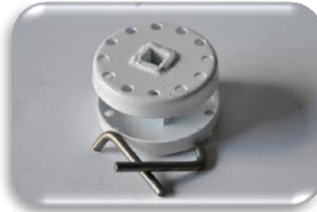
Isolateur de traction et d'angle pour les débuts, fins de ligne et angles



Isolateur à distance pour fixation directe à un poteau (25cm ou 40cm)



Tendeur pour tendre le fil sur de grandes longueurs (complément du tendeur cranté)



Raccord Gripple pour raccorder 2 rouleaux



Câble haute tension pour raccordement terre ou clôture



Vis à bois spéciales pour fixation des isolateurs sur piquets bois



Kit complet porte-ressort avec élastique extensible jusqu'à 5m

